

mod.

CPR-M3-I

Getto singolo quadrante bagnato predisposto per moduli induttivi
Single jet wet dial pre-equipped for inductive modules



kiwa
IT-TD-Kf0413
KP-09071



Disponibile versione
acqua calda 30-90°C

Available version
for hot water 30-90°C

ITA

Getto singolo, quadrante bagnato, lettura diretta. Dotato di anello anti-frode con coperchio girevole a 360°. Realizzato nelle versioni per acqua fredda e acqua calda nei calibri DN15 e DN20 mm (1/2"-3/4").

Predisposizione induttiva per l'installazione di moduli di trasmissione dati M-BUS cablati, wireless M-BUS, lancia impulsi di tipo amagnetico e LoRa.

ENG

Single jet, wet dial, direct reading with anti-fraud ring with 360° rotating lid. Produced in the versions for cold water and hot water in the diameters DN15 and DN20 mm (1/2"- 3/4").

Inductive pre-equipment for the installation of data communication modules M-BUS wired and wireless M-BUS, non-magnetic pulse output and LoRa.

ESP

Chorro único, esfera húmeda, lectura directa. Equipado de anillo antifraude con tapa, orientable a 360°. Producido en las versiones para agua fría y caliente en los calibres DN15 y DN20 mm (1/2"- 3/4").

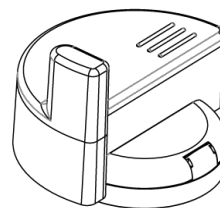
Predisposición inductiva para módulos de telemetría M-BUS cable y wireless M-BUS, de pulsos amagnético y LoRa.

FRA

Jet unique, cadran noyé à lecture directe. Equipé d'une bague d'invulnérabilité avec couvercle, orientable à 360°. Disponible en la version pour eau froide ou eau chaude en 2 calibres DN15 ou DN20 mm (1/2" ou 3/4").

Pre-équipement inductif pour modules de télérelèvement M-BUS filaire et radio M-BUS, avec émetteur d'impulsions amagnétique et LoRa.

Moduli compatibili
Compatible modules

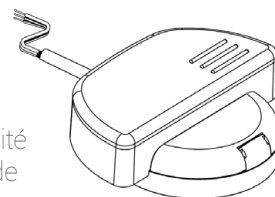


mod. **IWM-LR3**

LoRaWAN

mod. **IWM-TX3**

M-Bus
wireless



mod. **IWM-MB3**

M-Bus

mod. **IWM-PL3**

PULSE

Calibro Size		DN (inch)	15 (1/2")	20 (3/4")
	Portata di sovraccarico Overload flow rate	Q ₄	m ³ /h	3,12 5
	Portata permanente Permanent flow rate	Q ₃	m ³ /h	2,5 4
R=100 VH ↑	Portata di transizione Transitional flow rate	Q ₂	L/h	40 64
	Portata minima Min flow rate	Q ₁	L/h	25 40
R=160 H ↑	Portata di transizione Transitional flow rate	Q ₂	L/h	25 40
	Portata minima Min flow rate	Q ₁	L/h	15,63 25
	Lettura minima Min reading	L		0,05
	Lettura massima Max reading	m ³		99.999
	Pressione max ammissibile Max admissible pressure MAP	bar		16

Versione base - Basic version

- R100-VH ↑ →
- Disponibile in versione per acqua fredda 0,1°C-50°C e per acqua calda 30°C-90°C
- Trasmissione meccanica
- Lettura diretta su 5 rulli numeratori
- Quadrante bagnato
- Coperchio girevole a 360°

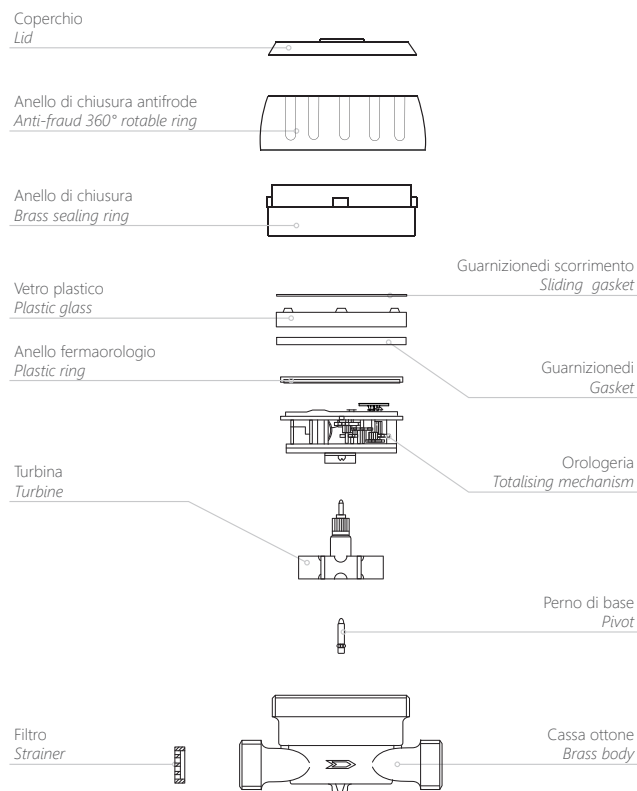
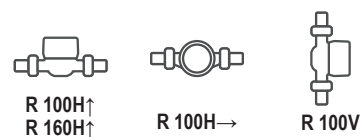
- R100-VH ↑ →
- Available for cold water 0,1°C-50°C and for hot water 30°C-90°C
- Mechanical transmission
- Direct reading on 5 numeric rolls
- Wet dial
- 360° rotating lid

Su richiesta - Upon request

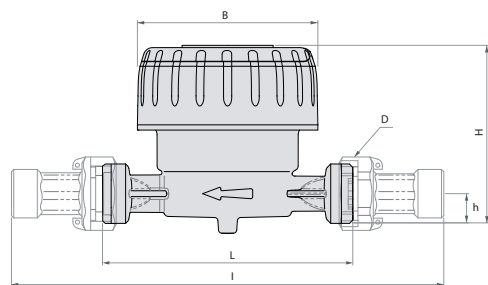
- Versione R160-H ↑ R100-VH →

- Version R160-H ↑ R100-VH →

Posizione d'installazione - Installation position



Dimensioni e pesi - Dimensions and Weights



Calibro Size	DN (inch)	15 (1/2")	20 (3/4")
L	mm	110	130
I	mm	190	228
H	mm	77	81
h	mm	13	17
B	mm	80	80
D	Filettatura Threading	in	3/4" 1"
Pesi Weight	con raccordi with unions	Kg	0,76 0,93
	senza raccordi without unions	Kg	0,62 0,69

Filettatura - Threading EN ISO 228-1:2003